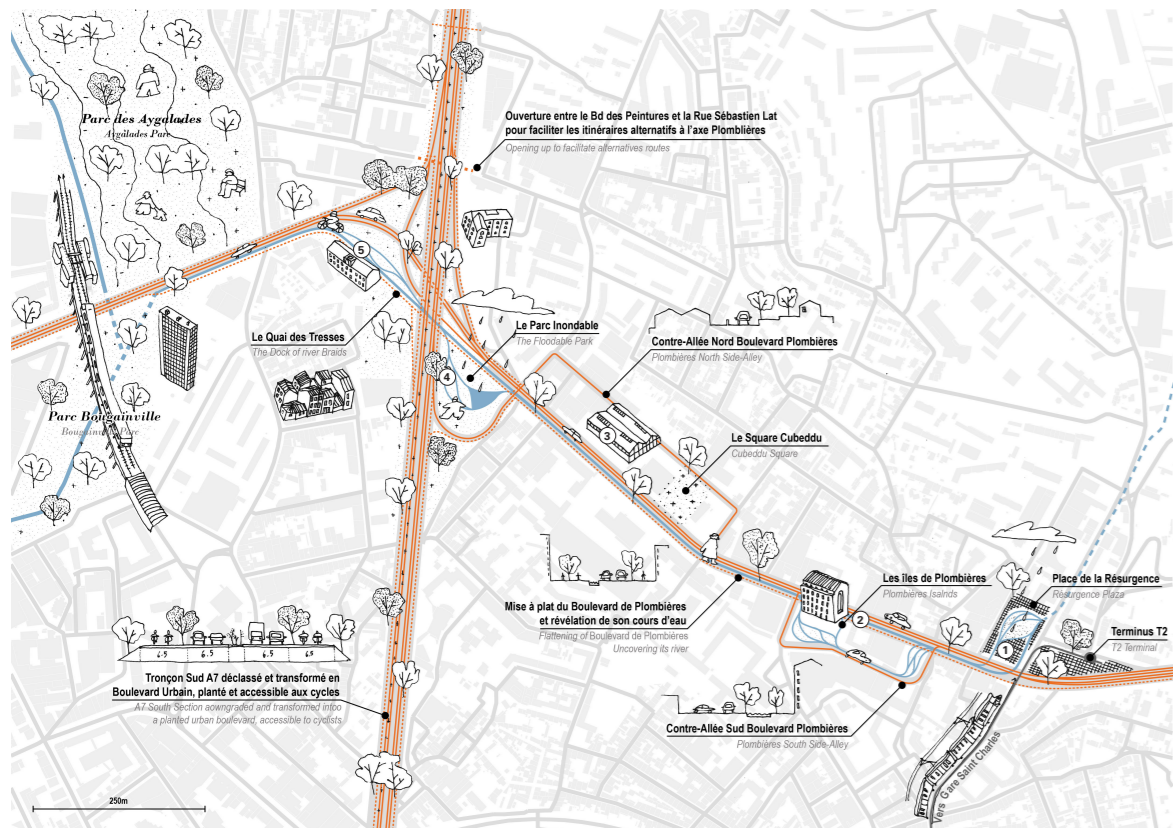


LE GRAND RALENTISSEMENT • ACTE 1 : RÉVÉLER



Proposition de réaménagement pour l'avenue Plombières et son échangeur / Proposed redevelopment of Plombières Avenue and its interchange

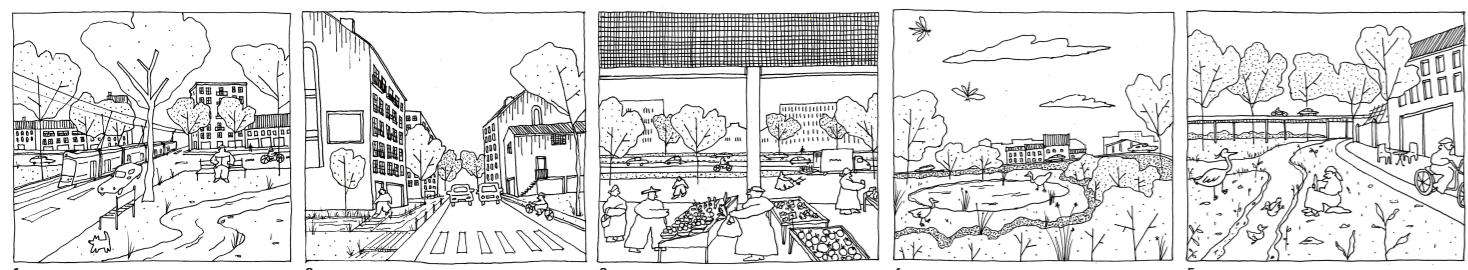
« Échangeur Plombières » ou La Confluence des Ru(e)s

«Plombières Interchange» or The Confluence

The grand slowdown – consequent à la grande accélération... une anthropisation extrêmement rapide de la plaine sans que les écosystèmes puissent s'y adapter...

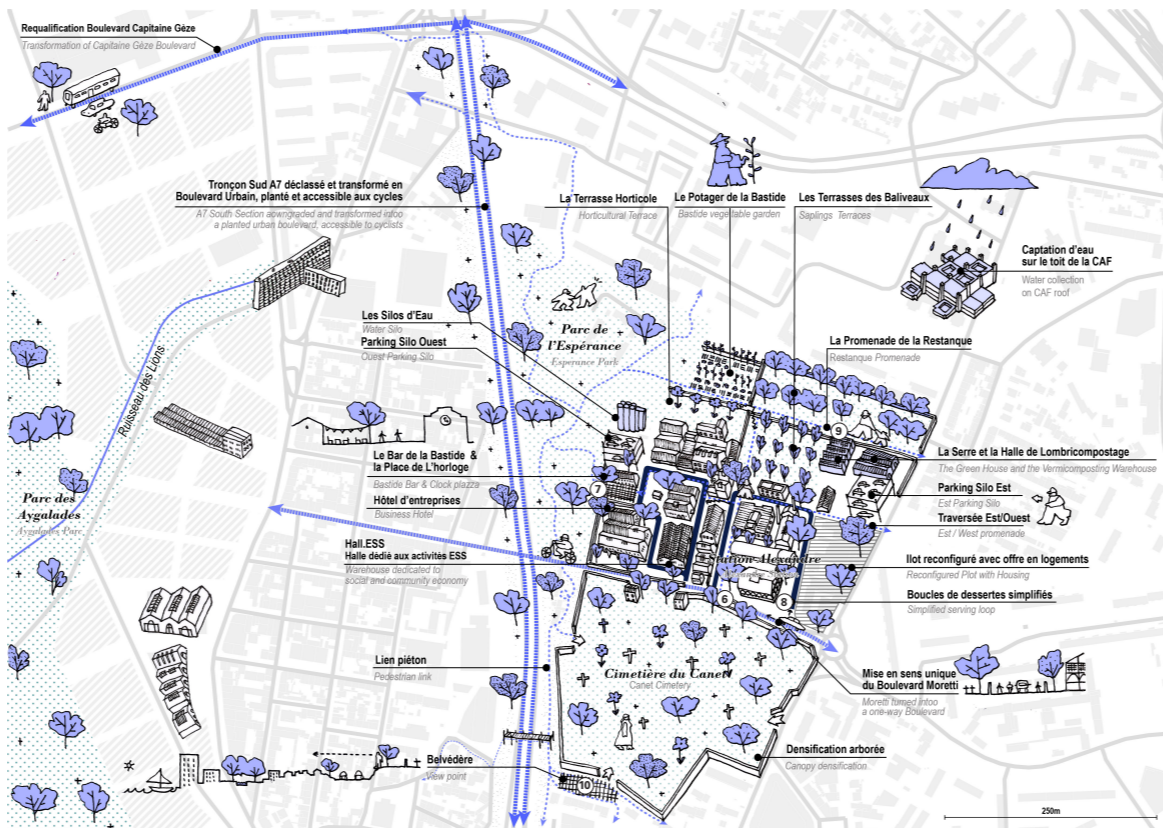
The proposed redevelopment of boulevard Plombières incorpore management of the flow of vehicles and water using similar systems of bradis and counter-alleys to uncover its drainage...

The proposition de réaménagement du boulevard Plombières, intègre une gestion de flux véhicule, et de flux hydraulique par des systèmes analogues de parvis et de contre-allees pour découvrir son cours d'eau...



1. Vue de la Place de la Résurgence. 2. Vue du Boulevard et du ruisseau Plombières. 3. Vue depuis la Halle aux produits frais. 4. Vue du Parc Inondable depuis la piste cyclable. 5. Vue du Quai des Tresses. 6. Vue depuis le Boulevard Charles Moretti. 7. Vue du Bassin de la Bastide et de la Place de l'Horloge. 8. Vue depuis le parvis de la Station Alexandre. 9. Vue depuis la promenade de la Restanque. 10. Vue depuis la Place Submersible. 11. Vue de la Place Submersible. 12. Vue de la piscine de Canet. 13. Vue depuis la Maison des Associations de la Cabouelle. 14. Vue du Canyon. 15. Vue depuis le Tunnel Sanctuarisé.

LE GRAND RALENTISSEMENT • ACTE 2 : DISSÉMINER



Proposition de réaménagement pour le site du «Balcon de Canet» / Proposed redevelopment of the «Canet Balcony» site.

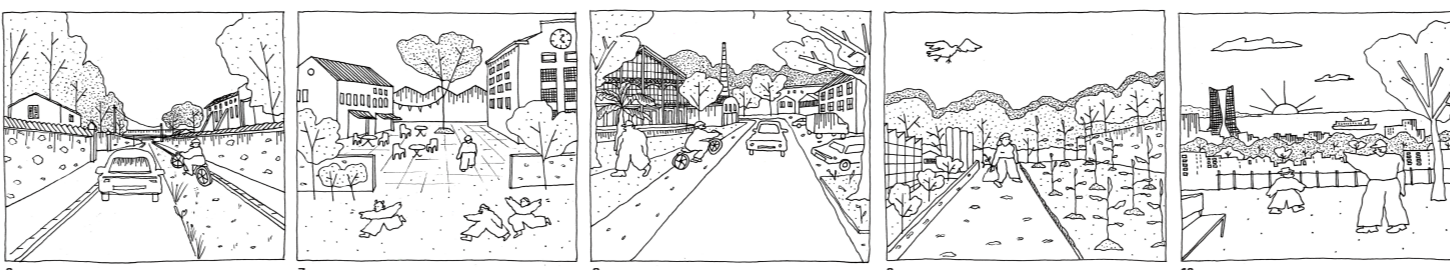
« Le Balcon de Canet » ou La Pépinière de l'Espérance

«The Balcony of the Valley» or the Espérance tree nursery

Implantée au Nord de la station Alexandre et repensée sur des espaces en grande partie artificialisés, la pépinière aura pour mission de servir la diffusion de la qualité de perméabilité dans le bassin versant de l'Agayalades par la production de plants et de compost nécessaires à la régénération des sols.

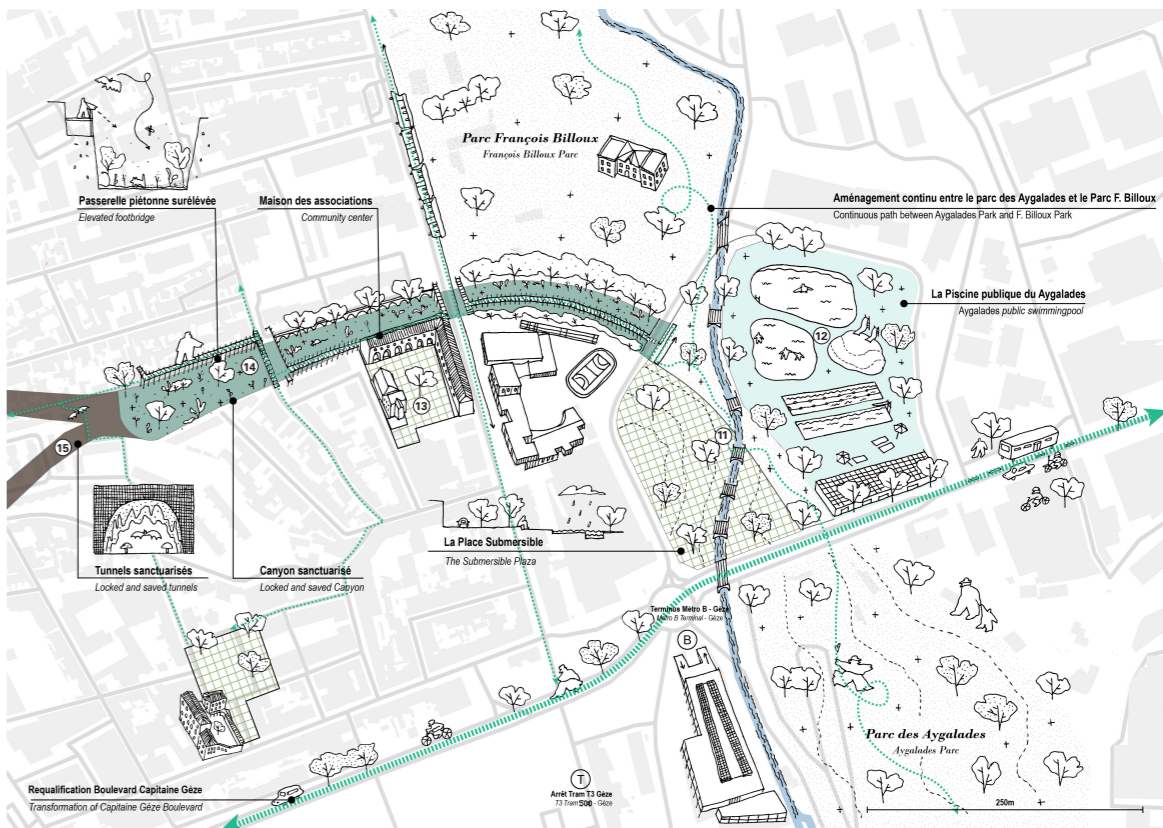
Au-delà de l'ambition pour le bassin versant porté par la pépinière, l'objectif à l'échelle de cet ensemble (constitué de la Station Alexandre, du Parc de l'Espérance, du cimetière et du Boulevard Moretti) est d'acquiescer un futur usage désirable qui attribue, à long terme, par la reconnaissance de l'unité remarquable de matériaux pierre calcaire à appareillage polygonal et du renforcement les liens fonctionnels et symboliques.

The proposed actions will, among other things, will free up land and open up new pedestrian continuities, broadening the scope for landscaping and programming. We will also be able to revive the Bastide's historical use and memory. And, of course, to link this site to the future Parc des Agayalades by redeveloping Boulevard Moretti.



1. Vue depuis le Boulevard Charles Moretti. 2. Vue du Bassin de la Bastide et de la Place de l'Horloge. 3. Vue depuis le parvis de la Station Alexandre. 4. Vue depuis la promenade de la Restanque. 5. Vue depuis la Place Submersible. 6. Vue de la Place Submersible. 7. Vue de la piscine de Canet. 8. Vue depuis la Maison des Associations de la Cabouelle. 9. Vue du Canyon. 10. Vue depuis le Tunnel Sanctuarisé. 11. Vue de la Place Submersible. 12. Vue de la piscine de Canet. 13. Vue depuis la Maison des Associations de la Cabouelle. 14. Vue du Canyon. 15. Vue depuis le Tunnel Sanctuarisé.

LE GRAND RALENTISSEMENT • ACTE 3 : SANCTUARISER



Proposition de réaménagement pour le site du «Délaissé Ferroviaire» / Redevelopment proposal for the abandoned railway site.

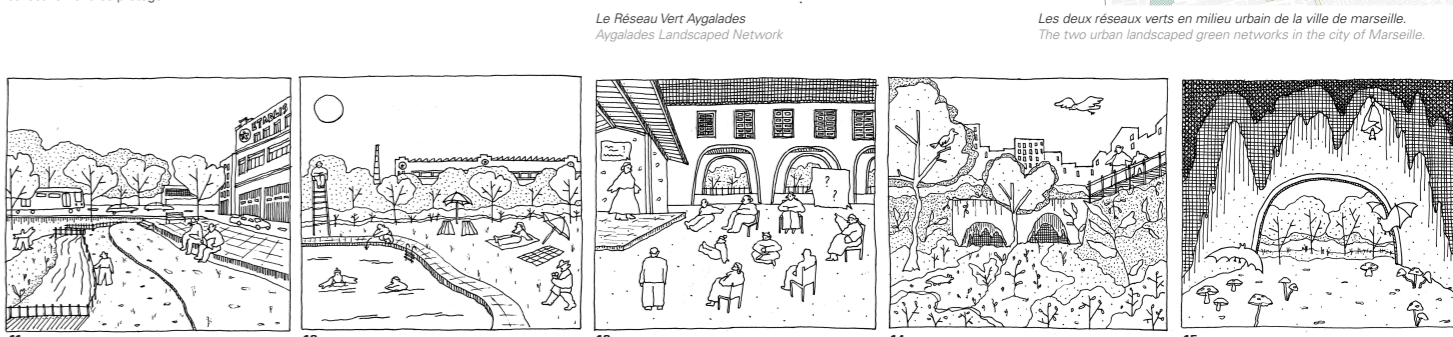
« Le Délaissé Ferroviaire » ou l'Observatoire de la Réserve.

«The Abandoned Railway» or the Reserve Observatory

Ménager le vivant, c'est aussi savoir ne pas intervenir. Notre vision anthropocentrique, insidieuse et dominante – nous suggère que ce délaissé ferroviaire sera dès la mise à l'arrêt de la base de triage un appendice enclavé et sans usages.

À l'échelle de l'ensemble des parcs et espaces verts aménagés dans le milieu urbain de l'Agayalades versant de l'Est, il n'est pas des plus utiles à se situer dans un espace, à la manière d'une mini-réserve.

Non accessible – car par ailleurs bien protégé par la situation topographique, les versants Nord-Sud du Canyon formant des ramparts – cette réserve sera observable depuis un parcours haut de passerelles. La stratégie proposée est de donner à voir les désirs collectifs des habitants.



1. Vue de la Place Submersible. 2. Vue de la piscine de Canet. 3. Vue depuis la Maison des Associations de la Cabouelle. 4. Vue du Canyon. 5. Vue depuis le Tunnel Sanctuarisé. 6. Vue de la Place Submersible. 7. Vue de la piscine de Canet. 8. Vue depuis la Maison des Associations de la Cabouelle. 9. Vue du Canyon. 10. Vue depuis le Tunnel Sanctuarisé. 11. Vue de la Place Submersible. 12. Vue de la piscine de Canet. 13. Vue depuis la Maison des Associations de la Cabouelle. 14. Vue du Canyon. 15. Vue depuis le Tunnel Sanctuarisé.

Créer un réseau des communs

Creating a network of amenities

A la manière de cet ensemble d'espaces verts autour du Parc Borely, le long de l'Huveaune appelé ci-contre « Réseau Vert Borely » et offrant un pournon vert au Sud de Marseille, un « Réseau Vert Agayalades » structuré autour du ruisseau des Agayalades et ses affluents pourrait également offrir ces aménités paysagères au Nord de Marseille à l'occasion d'un espace vert de proximité, parcours ombragés et frais, relais de biodiversité dans la ville.

Over and above the ambition for the catchment area covered by the tree nursery, the objective for the whole area comprising Station Alexandre, Parc de l'Espérance, the cemetery and Boulevard Moretti is to sketch out a future that is as achievable as it is achievable.

In the same way as the group of green spaces around Parc Borely, along the Huveaune, entitled on the opposite map « Réseau Vert Borely » and offering a green eye to the south of Marseille, an « Réseau Vert Agayalades » structured around the ruisseau des Agayalades and its tributaries could also offer these landscape amenities to the north of Marseille across to the green spaces, shaded and cool paths, biodiversity areas in the city.

Over and above the ambition for the catchment area covered by the tree nursery, the objective for the whole area comprising Station Alexandre, Parc de l'Espérance, the cemetery and Boulevard Moretti is to sketch out a future that is as achievable as it is achievable.