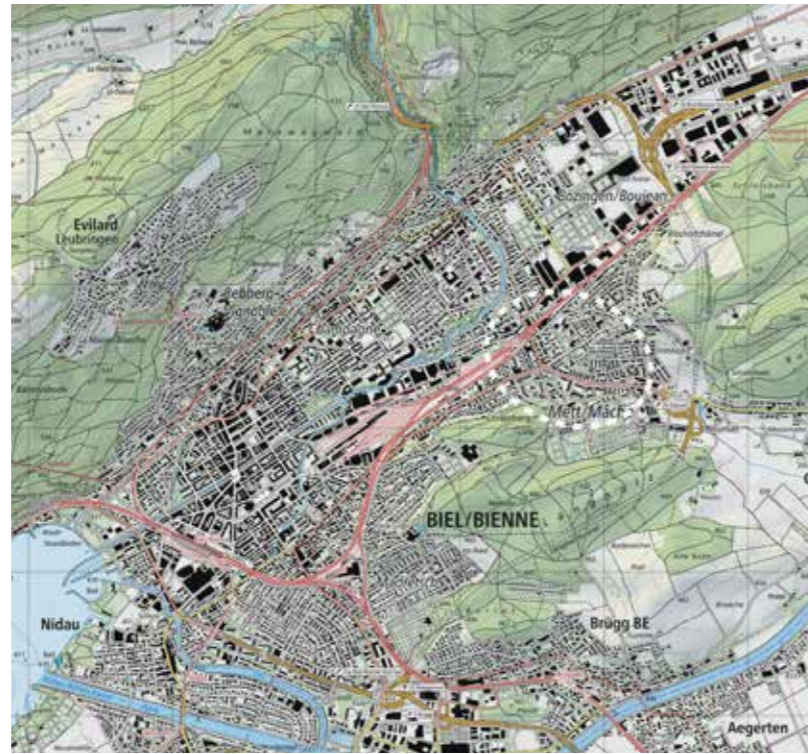


E16 VILLES VIVANTES

# Biel/Bienne Suisse

ÉCHELLE: urbaine et architecturale  
REPRÉSENTANT-E-S D'ÉQUIPE:  
urbaniste, paysagiste, architecte,  
planificateur de trafic  
LIEU: Mâche, Biel/Bienne  
POPULATION: 55'000 habitants  
PÉRIMÈTRE DE RÉFLEXION: 144 ha  
PÉRIMÈTRE DE PROJET: 12 ha  
SITE PROPOSÉ PAR: Ville de  
Bienne et 8 coopératives d'habitation  
ACTEURS IMPLIQUÉS: Ville de  
Bienne et 8 coopératives d'habitation  
PROPRIÉTAIRE DU SITE: Ville de  
Bienne et 8 coopératives d'habitation  
MANDAT APRÈS CONCOURS:  
Suivi du processus en coopération  
avec la Ville de Bienne



## VIE nouvelle dans un quartier existant



### COMMENT LE MÉTABOLISME ET L'INCLUSION SONT-ILS LIÉS?

La Ville de Bienne entend développer l'habitat construit, le densifier et en améliorer sa qualité là où cela s'avère nécessaire. Avec European, elle a invité les coopératives d'habitation à participer à la formulation d'objectifs fondant les bases pour le développement d'un quartier urbain dynamique et tourné vers l'avenir. Les habitants devront notamment pouvoir s'identifier à leur quartier de manière plus forte, et guider l'usage qui est fait des ressources durables et disponibles.

Le projet de développement du quartier part de l'existant et admet une diversité d'approches: densification sélective, remplacement de constructions existantes par de nouvelles constructions, extensions et densification en hauteur.

Un déploiement par étapes doit être possible et le maintien de la qualité du bâti et des espaces extérieurs garanti. Logements et infrastructure de loisirs devront accueillir la diversité et s'aligner sur les attentes et besoins de groupes de population différents, notamment en âge.

### QUELLE EST LA STRATEGIE DE LA VILLE DE BIENNE?

La Ville de Bienne s'est fixée pour objectif d'augmenter la part de logements gérés de manière coopérative pour que celle-ci atteigne 20% de l'offre globale d'ici 2035. Pour réaliser cette ambition, elle prévoit à la fois la construction de nouvelles habitations et la densification de l'existant.

La Ville de Bienne entend améliorer, ou du moins maintenir, la qualité de l'habitat existant et régénérer ses quartiers. Les lotissements coopératifs sont une marque d'identité forte de la ville et de ses quartiers. Ils le seront à l'avenir aussi. Les coopératives contribueront ainsi au développement des quartiers, en ce qu'elles représentent un mode d'habiter qui a de l'avenir, ouvre ses espaces extérieurs à une diversité d'usage et encourage une mobilité durable.



## E16 VILLES VIVANTES Biel/Bienne Suisse



### COMMENT FAUT-IL DÉVELOPPER ET RELIER LE MÉTABOLISME ET L'INCLUSIVITÉ?

La Ville de Bienne et les huit coopératives d'habitation actives dans le quartier Geysisried souhaitent élaborer une stratégie de développement du quartier qui soit visionnaire. Le concours European offre à cet effort un cadre stimulant.

Le concours doit explorer et proposer en particulier:

- Comment concilier, ou mieux, faire en sorte que se renforcent mutuellement densification et renouvellement du quartier Geysisried et affirmation de son identité propre;
- Comment rénover, compléter et diversifier l'offre de logements actuellement limitée afin de créer un mix de logements tourné vers l'avenir;
- Comment mieux relier les parties Nord et Sud du quartier que sépare aujourd'hui la bretelle d'accès à l'autoroute A5 «route d'Orpond» et réduire les nuisances sonores qu'elle génère actuellement;
- Comment maintenir la valeur des espaces verts du quartier en même temps qu'on le densifie, et renforcer la qualité de ses espaces extérieurs comme lieux de rencontre et d'usages multiples;
- Comment, en recourant à des concepts de mobilité et de stationnement intelligents, limiter la circulation dans les rues du quartier et réduire l'espace aujourd'hui dévolu au stationnement des véhicules privés, et libérer le centre du quartier du trafic motorisé.