



Grand Nancy (FR)

La ville auprès du canal : interfaces paysagères, écologiques et sociales

Scale
XL/L

Composition de l'équipe : Architecte obligatoire

Situation : Nancy, Jarville-la-Malgrange.

Population : Métropole 250 000 hab. Nancy 105 000 hab. Jarville 9 400 hab.

Site de réflexion : 150 ha.

Sites de projet : 12 ha ; 25 ha ; 15 ha ; 10 ha.

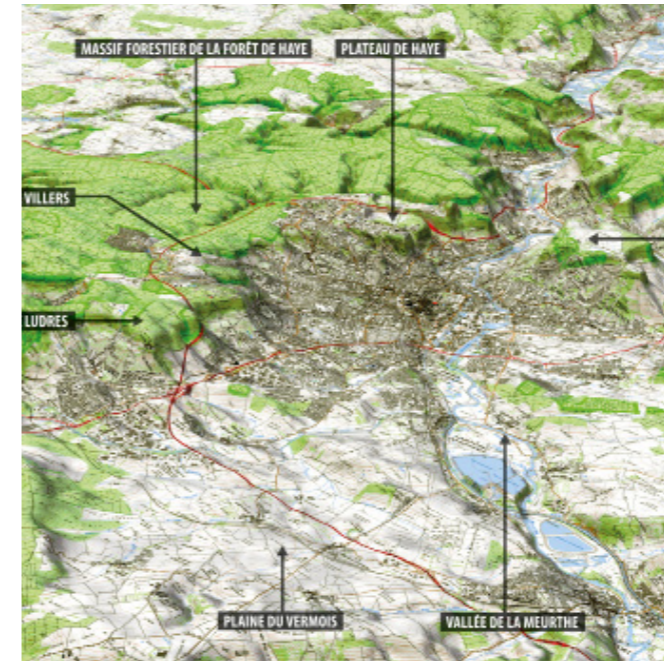
Site proposé par : Métropole du Grand Nancy - Villes de Nancy et Jarville.

Acteurs impliqués : Scalen, Solorem, EPFGE, VNF, services de l'État, bailleurs sociaux (Meurthe & Moselle Habitat).

Propriétaires des sites : Propriétés publiques et privées.

Missions après-concours :

- Plan guide et/ou mission de maîtrise d'œuvre urbaine et paysagère
- Études de faisabilité urbaine et architecturale à visée de préfiguration et d'expérimentation
- Missions de conception et de maîtrise d'œuvre architecturale ou paysagère, maîtrise d'œuvre d'espace public



SITE ET CONTEXTE

La métropole nancéienne s'inscrit dans le grand paysage de la vallée de la Meurthe : un important réseau hydrographique en fond de vallée bordé par des coteaux discontinus ouvrant sur des plateaux boisés et des plaines agricoles. Historiquement, la ville de Nancy et les communes proches se sont installées à distance des marécages et des crues de la Meurthe tandis que des activités artisanales, batelières ou maraîchères s'implantent au contact de l'eau. Au temps de la révolution industrielle, le creusement du canal de la Marne au Rhin et l'arrivée du chemin de fer confortent de grandes implantations industrielles sur les rives de Meurthe.

La seconde moitié du 20^e siècle est marquée par l'avènement de la voiture – entre rocade et voies rapides –, alors que les usines se retirent et que l'on démantèle les voies ferrées dédiées aux marchandises. La création du quartier de la Californie – sur l'emprise des anciens hauts-fourneaux de Jarville – ou l'implantation plus tardive d'un centre commercial sur l'ancienne voie ferrée Saint-Georges, témoignent de ces mutations. Le milieu naturel et le réseau hydrographique ont été tout autant remodelés, avec des travaux de remaniement de la Meurthe ou l'enfouissement de plusieurs ruisseaux.

Aux portes de la ville ancienne classée Site Patrimonial Remarquable, le site European s'étend le long du canal de la Marne au Rhin sur les communes de Nancy et de Jarville-la-Malgrange. À l'échelle métropolitaine et locale, ce faubourg historique apparaît comme un secteur d'entrée de villes et d'entre-villes, coupé par la rocade et son échangeur : les flux et les infrastructures agissent comme des séparations davantage que des liens entre les quartiers et les habitants.

La Métropole du Grand Nancy, les villes de Nancy et Jarville, souhaitent redonner une unité à ce secteur en mutation. Il s'agit de décroquer des morceaux de ville en restaurant des continuités sociales et écologiques. Le projet doit valoriser un patrimoine urbain hétérogène et composer avec les infrastructures. Il s'agit aussi de créer des ambiances urbaines et paysagères de qualité, retrouver le sol naturel et imaginer une nouvelle relation entre la ville et le canal.

QUESTIONS AUX ÉQUIPES EUROPEAN

Du quartier de la Californie à Jarville à la limite du centre-ville de Nancy, le site de réflexion comprend plusieurs opportunités d'intervention. Dans l'idée d'un ressourcement autour des dynamiques sociales, paysagères et écologiques, les questions posées peuvent être rassemblées dans motifs :

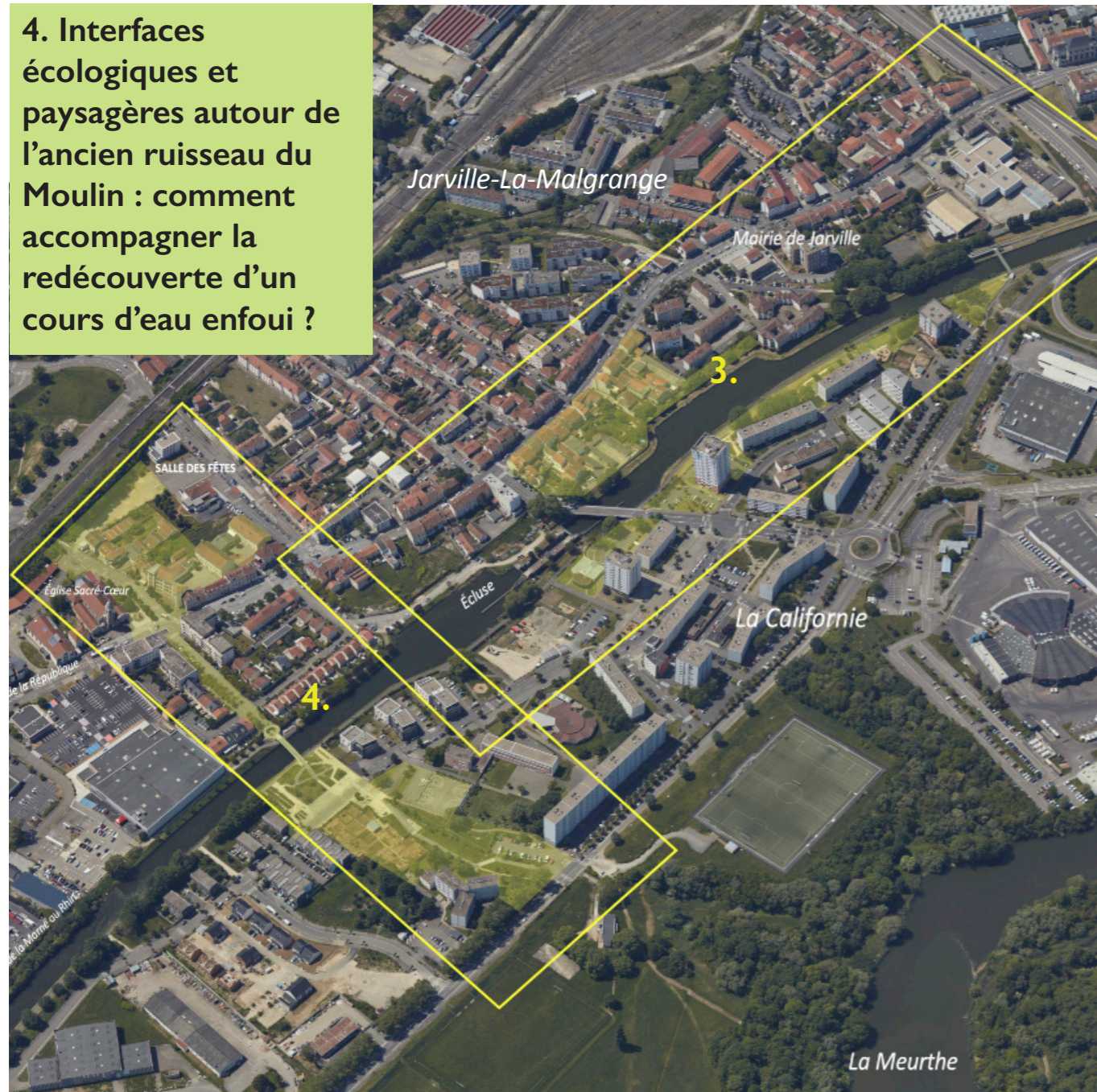
Seuils. Comment renforcer les dynamiques sociales et économiques de cette porte métropolitaine ? Comment dépasser les effets de limite et de périmètres, créer de nouvelles porosités et accessibilités entre des grandes pièces urbaines ? Comment composer avec les infrastructures héritées ?

Liaisons. Comment retrouver des liens et des lieux entre des quartiers contrastés et témoins de plusieurs époques ? Comment créer de nouvelles interfaces ? Comment ouvrir des secteurs enclavés et créer de nouveaux parcours dans la ville ?

Résurgences. Comment révéler l'eau dans le paysage et l'imaginaire urbain (des ruisseaux enfouis, une rivière tenue à distance, un canal à réenchanter) ? Comment révéler le socle naturel et hydrographique ? Comment valoriser le végétal et des savoir-faire horticoles ?

Réactivations. Comment réinvestir des patrimoines bâtis à recycler, des patrimoines naturels à remettre en valeur, des mémoires urbaines et sociales à réactiver ? Comment remettre en scène l'eau dans la ville ? Comment réactiver des usages au contact de l'eau et redonner des qualités aux sols ?

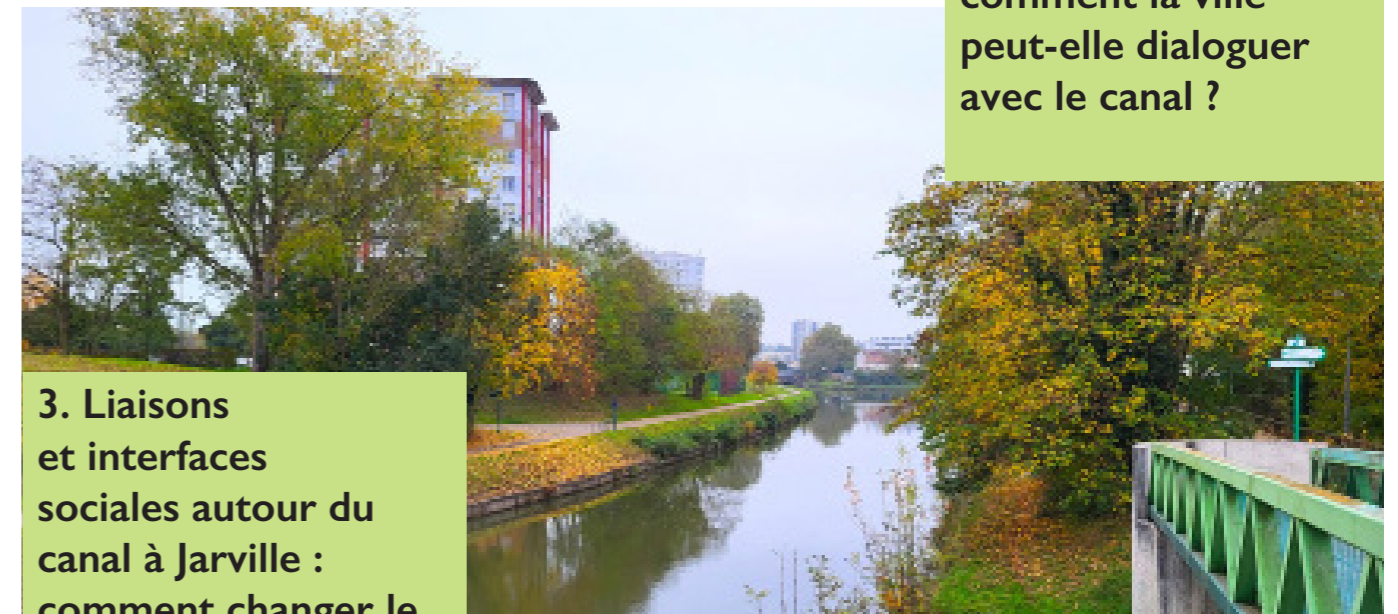
4. Interfaces écologiques et paysagères autour de l'ancien ruisseau du Moulin : comment accompagner la redécouverte d'un cours d'eau enfoui ?



1. Liaisons et interfaces patrimoniales autour des serres municipales : comment ouvrir le site au public et à son environnement ?



2. Liaisons et interfaces de mobilité le long du canal et du boulevard Lobau : comment la ville peut-elle dialoguer avec le canal ?



3. Liaisons et interfaces sociales autour du canal à Jarville : comment changer le regard sur le canal ? Quels nouveaux usages ?

