

# E<sup>18</sup> Polignano a mare (IT)

Scala  
L/S

## Abitare tra connessioni urbane e paesaggi naturali

Composizione del gruppo: architetto obbligatorio

Localizzazione: Ambiti Stazione Ferroviaria

Popolazione: Città 17.680 inhab.

Sito di riflessione: 60 ha

Sito di progetto: 3,7 ha

Sito proposto da: Città di Polignano

Attori coinvolti: Città di Polignano, FS Sistemi Urbani

Proprietario del sito: FS Sistemi Urbani e Città di

Polignano

Commissione post-concorso: In occasione dell'evento nazionale dei risultati sarà organizzato il workshop con i progettisti premiati, per la definizione delle linee guida del progetto/processo, per lo sviluppo e trasformazione urbanistica delle aree in esame. Le idee, le tipologie e/o gli approcci sviluppati dai progettisti premiati potranno essere oggetto di successiva fase di progetto secondo quanto previsto dal codice appalti vigente.



## SITO / CONTESTO

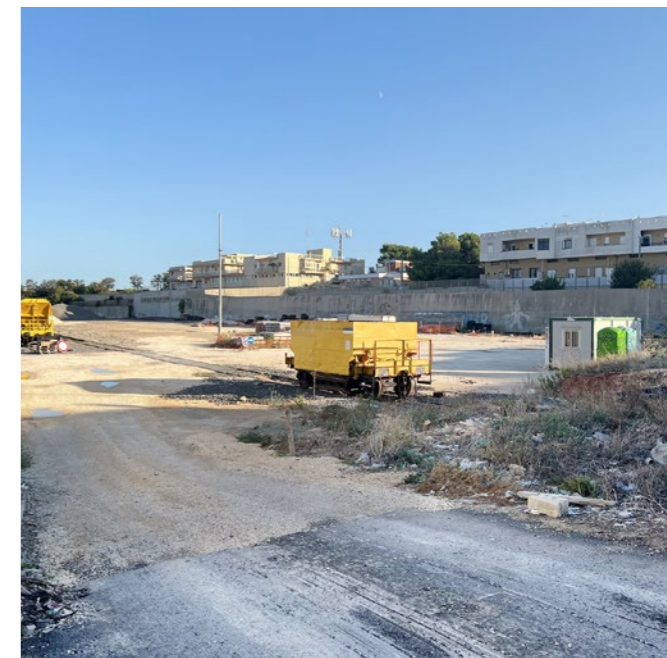
Polignano a Mare, città della Puglia, a 33 km a sud della costa di Bari, si caratterizza per la magnifica posizione del centro storico, che sorge su uno sperone roccioso a strapiombo sul mare Adriatico. La sua ricchezza risiede nel turismo legato alle attività marine e all'agricoltura. Con una media di 250mila presenze l'anno, la FEE, Foundation for Environmental Education, dal 2008, ha conferito a Polignano a Mare, la Bandiera Blu. È stata nominata "Città più accogliente al mondo 2023 ai Traveller Review Awards» di Booking.com. La città ospita ogni anno la "Red Bull Cliff Diving World Series". Il suo territorio è connotato da un paesaggio di notevole interesse, sia naturalistico - con le sue Lame (famosa è la Lama Monachile) e le grotte marine - ma anche storico con il suo centro antico e i resti della dominazione romana. La Città è servita da due aeroporti, (Bari e Brindisi), dalla linea ferroviaria FS, dall'autostrada A14 e dalla SS16 adriatica. La sua attrattiva turistica e la conformazione urbana hanno stimolato una espansione del territorio lungo la direzione della linea costiera e all'interno dell'asse di collegamento SS16. Ma si è anche sviluppata verso l'interno oltre la linea ferroviaria che rappresenta una infrastruttura di collegamento importante sia al livello metropolitano che turistico. L'attraversamento della linea ferroviaria è costituito da alcuni sottopassaggi carrabili e pedonali, da ripensare per favorire la connessione delle diverse parti del tessuto cittadino con il centro vitale della città e con il mare.

## STRATEGIE DELLA CITTÀ

La Città sta promuovendo la rigenerazione del sistema urbano attraverso il Documento Programmatico per la Rigenerazione Urbana (D.P.R.U.) finalizzato al miglioramento delle condizioni abitative, socio-economiche, ambientali e culturali degli insediamenti umani e adottando anche strumenti di intervento con il coinvolgimento degli abitanti e di soggetti pubblici e privati interessati. Inoltre, in sinergia con FS Sistemi Urbani - società Asset Manager del Gruppo Ferrovie dello Stato Italiane - la Città è al lavoro per un percorso di rigenerazione urbana delle aree ferroviarie non più strumentali all'esercizio ferroviario, mediante l'insediamento di nuove funzioni pubblico-private. Oggi la città deve rispondere a nuovi bisogni della comunità che deve confrontarsi con l'attività del turismo costruendo nuove dinamiche sociali, abitative e di servizi secondo i principi della transizione ecologica, del risparmio energetico, dell'inclusività. La sfida di EUROPLAN è quella di offrire nuove idee per queste aree con una elevata capacità di re-sourcing.

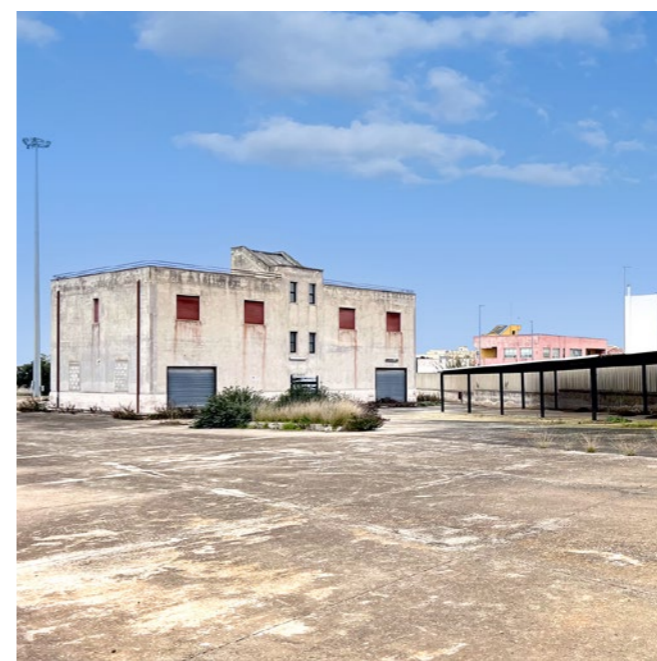


**Come generare nuovi modi di abitare a favore della comunità coniugando collegamenti, servizi e valori del paesaggio?**



#### **QUESTIONI POSTE AI CONCORRENTI**

I siti sono stati definiti anche nell'ambito della collaborazione tra il Comune di Polignano e FS Sistemi Urbani (società Asset Manager del Gruppo Ferrovie dello Stato Italiane) per la rigenerazione urbana di alcuni compendi non più funzionali all'esercizio ferroviario e di possibile futura dismissione. Le aree sono localizzate nell'ambito della Stazione FS, distanti pochi minuti a piedi dal Centro Storico e dalla Lama Monachile. Si prevede un intervento di rigenerazione urbana per accogliere nuove funzioni pubbliche e private, e restituire alla comunità degli spazi nodali del tessuto cittadino. Strategico per le aree della stazione, è il progetto del Parco giochi Villa Pinocchio, a completamento del sistema di connessioni che vede già realizzati alcuni interventi nelle piazze urbane. Il tessuto urbano di Polignano presenta un forte orientamento alla sostenibilità per la facilità di realizzare un contesto di prossimità di qualità intervenendo sugli spazi pubblici e salvaguardando il paesaggio e le risorse locali. Le aree inutilizzate possono rispondere alla necessità di coniugare attrattività turistica, mix abitativo e servizi con un'attenzione alle connessioni con i sistemi urbani e paesaggistici. In adesione al piano territoriale paesaggistico della Regione Puglia, il progetto dovrà salvaguardare i caratteri naturali, morfologici e storico-culturali del contesto paesaggistico; favorire l'interconnessione tra le diverse soluzioni di trasporto modale in riferimento all'infrastruttura ferroviaria; assicurare la permeabilità dei suoli e favorire i processi di rinaturalizzazione, oltre a inserire nuove funzioni al servizio alla comunità e produttività locale.



**Come rafforzare le connessioni paesaggistiche e ricollegare aree frammentate con interventi sostenibili orientati alla valorizzazione delle risorse locali?**